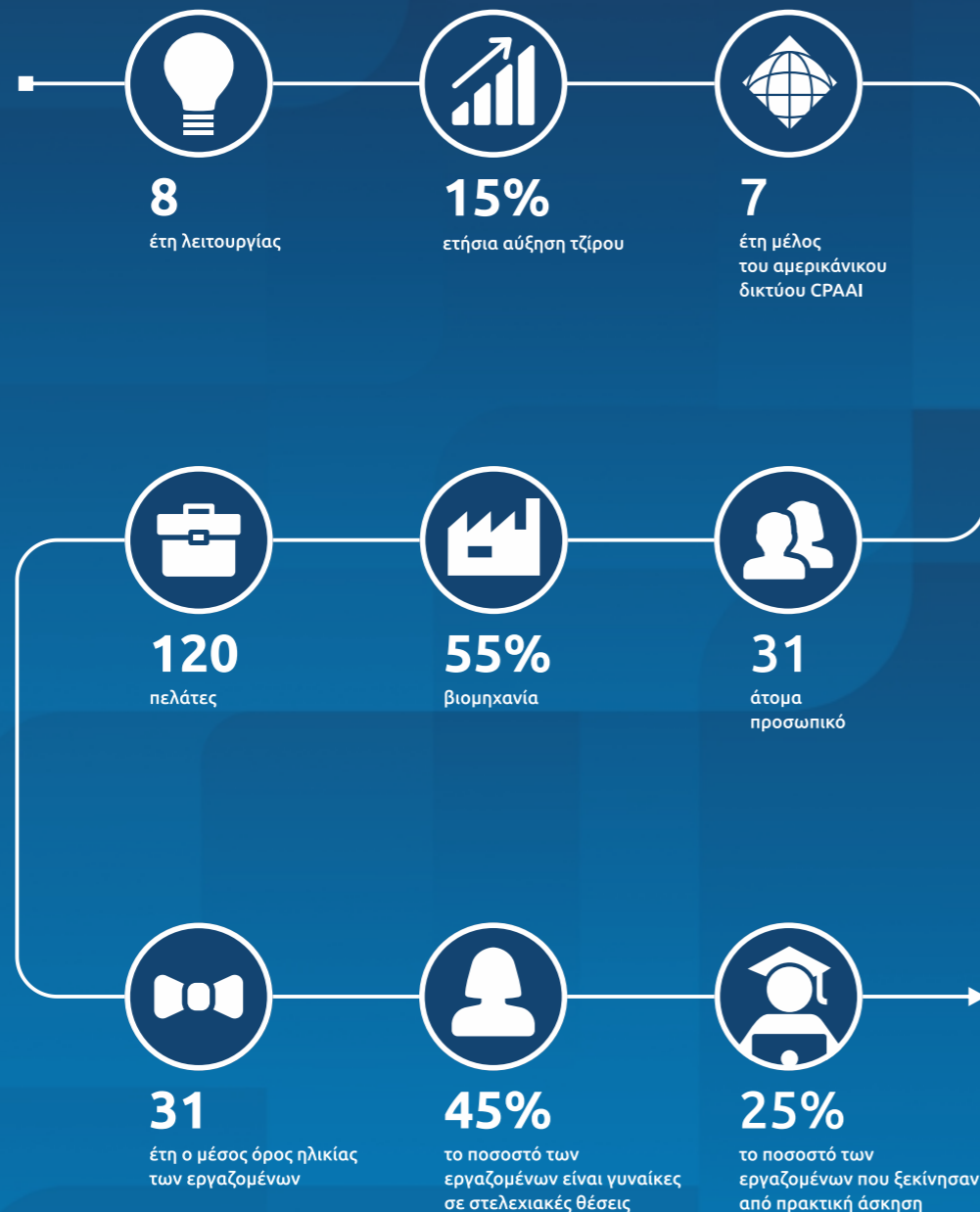


Business  
behind  
Business

## Ποιοι είμαστε



“

**You don't hire  
for skills,  
you hire  
for attitude.**

**You can always  
teach skills**

- Simon Sinek -

”

## Γιατί στην atc;

Στην atc είστε περισσότερα από ένα αριθμός, και ταυτόχρονα αποκτάτε εμπειρία σε διαφορετικούς γνωστικούς τομείς. Από την πρώτη μέρα σας αντιμετωπίζουμε ως επαγγελματίες στην ομάδα μας, έχοντας τη κατάλληλη καθοδήγηση από τα προσωπικά μας.

Στοχεύουμε να είμαστε η πρώτη σας επιλογή και είμαστε ιδιαίτερα χαρούμενοι που καταφέραμε να αυξηθεί το προσωπικό μας κατά 20% τον τελευταίο χρόνο.

## Πολυεθνική αλλά ελληνικά

### Οι άνθρωποι μας – Η δύναμη να αναπτυχθούμε

- / Ιδανικός μας υποψήφιος
- / Θέληση
- / Αγάπη και πάθος για τη δουλειά σας
- / Δημιουργικότητα
- / Φιλοδοξία
- / Ομαδικό Πνεύμα
- / Προσαρμοστικότητα και Ευελιξία

### Εκπαίδευση

- / Ενδοεταιρικά σεμινάρια από στελέχη της atc
- / Μεταπτυχιακά προγράμματα και μακροχρόνια σεμινάρια

### Τμήματα

Η στενή συνεργασία μεταξύ των τμημάτων αλλά και η δυνατότητα εσωτερικής μετακίνησης αφήνουν τους ορίζοντες και τις προοπτικές εξέλιξης ανοικτές.

- / Audit & Assurance
- / Tax Services
- / Internal Audit
- / Consulting
- / Accounting
- / Payroll & HR
- / Marketing

### Παροχές στο προσωπικό

- / Ανταγωνιστικό πακέτο αποδοχών
- / Ετήσιο bonus βάσει απόδοσης
- / Κάλυψη εξόδων μετακίνησης
- / Διατακτικές τροφής
- / Χρηματοδότηση μεταπτυχιακών προγραμμάτων και μακροχρόνιων σεμιναρίων

## Entry Level Training Program

Δημιουργήσαμε το “atc Training Program”, και σε συνεργασία με τα μεγαλύτερα οικονομικά πανεπιστήμια της Ελλάδος, δημιουργούμε ευκαιρίες για τους νέους ώστε να ξεκινήσουν μαζί μας την επαγγελματική τους σταδιοδρομία.

Ενθαρρύνουμε τη νέα γενιά για μάθηση μέσα από το εργασιακό περιβάλλον συμβάλλοντας κατά αυτόν τον τρόπο στην προσπάθεια αναστροφής του “brain drain”. Στόχος του προγράμματος είναι η προσαρμογή των νέων στην κουλτούρα της εταιρείας και τη φύση της δουλειάς με σκοπό τη παραμονή τους και μετά το πέρας της πρακτικής τους άσκησης.